

Gestion de portefeuilles à classes d'actifs multiples  
avec notre modèle propriétaire InvesCoach<sup>©</sup>:

# Sur-performer à court et long terme

Comparaisons de performances sur 8 ans, 2003-2010

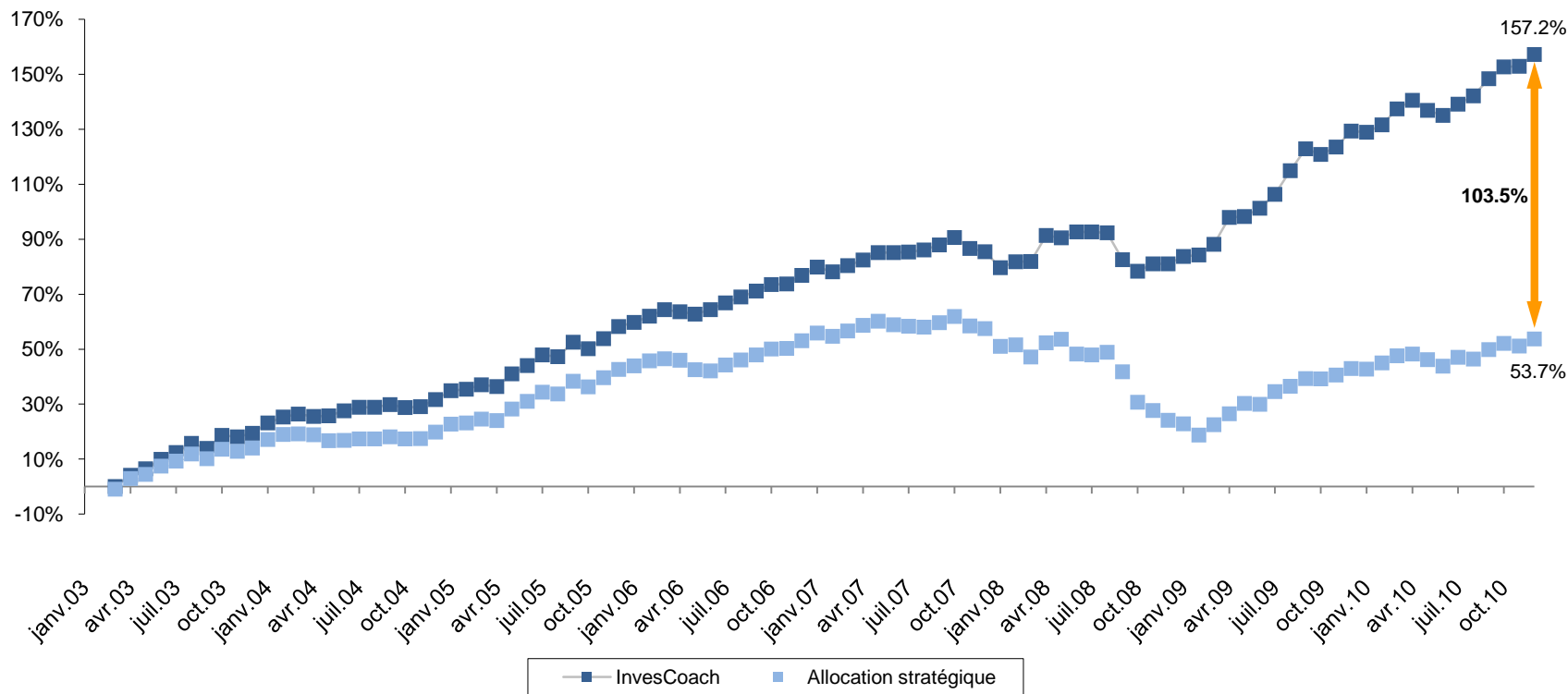
Mai 2011

## Table des matières

• Comparaison de la performance cumulée	2
• Caractéristiques d'InvesCoach	3
• Sur-performance / sous-performance annuelle	4
• Comparaison des performances mensuelles	5-6
• Statistiques de performance et risque	7
• Allocation stratégique	8
• Séries utilisées et marges tactiques	9
• Exemple de sur-pondérations et sous-pondérations par rapport à l'allocation stratégique	10
• Modèles quantitatifs et fonctionnement	11-12
• Quelques domaines d'utilisation d'InvesCoach	13
• Mise en œuvre d'InvesCoach	14
• Evaluation des résultats	15

## InvesCoach®: Résultats sur 8 ans

Comparaison de la **performance cumulée** (InvesCoach et Allocation stratégique), hors frais, 2003-2010 (**Backtesting**)



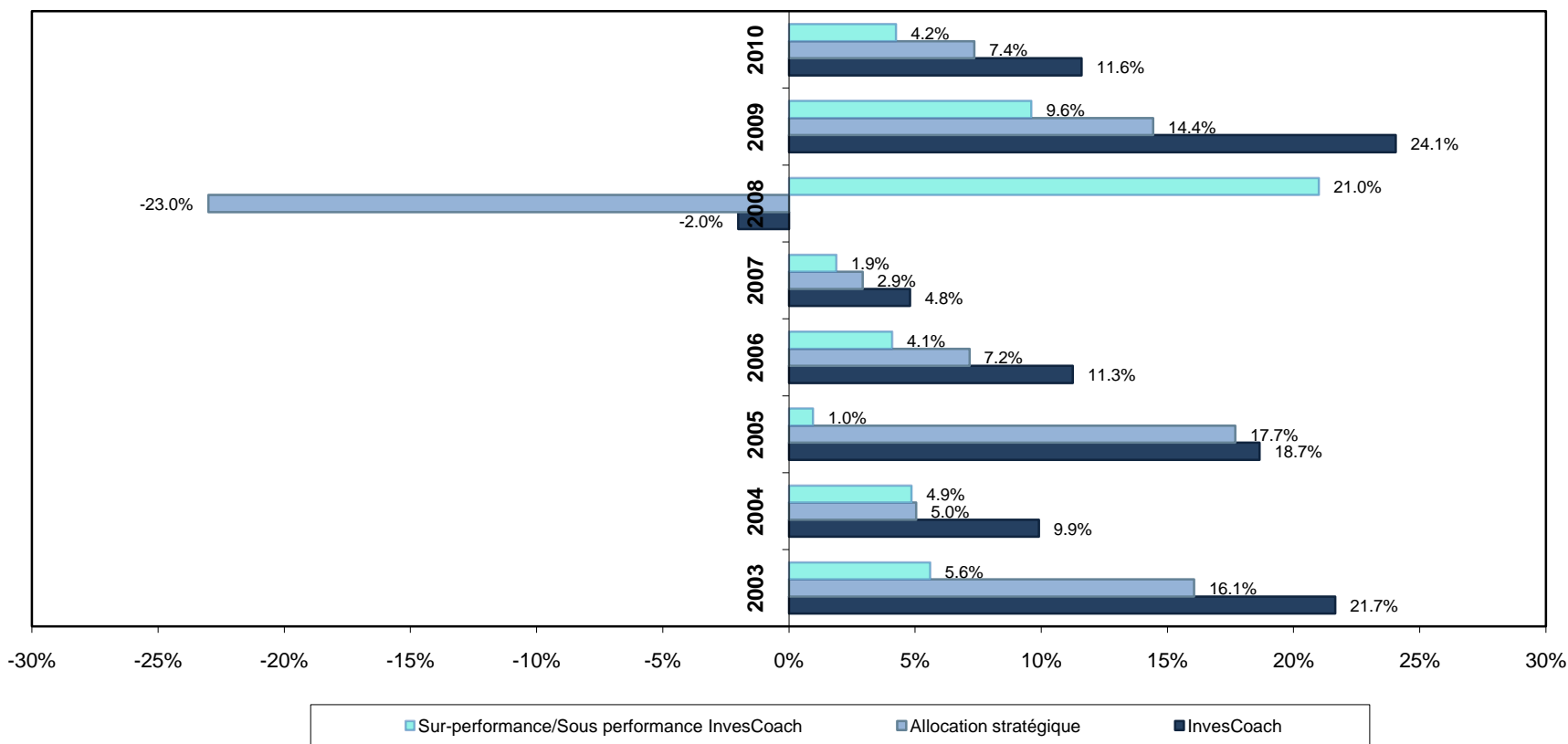
**Remarque:** Les performances (Allocation stratégique, InvesCoach) sont calculées hors frais

# Caractéristiques d'InvesCoach

- Modèle quantitatif d'optimisation de l'allocation et de gestion tactique
- Sur-performance significative à long terme par le cumul de sur-performances mensuelles régulières
- Réduction de la volatilité
- Univers d'investissement large, toutes classes d'actifs, benchmarks représentatifs
- Recommandations par rapport aux positions neutres (allocations stratégiques)
- Recommandations d'investissements = Sur-pondérations et sous-pondérations, par classes d'actifs
- Recommandations d'investissements sur mesure
- Prise en compte de l'allocation stratégique, des marges tactiques et des benchmarks de l'investisseur
- Fréquence, réalisation au gré de l'investisseur: mensuel, bi-mensuel, etc.
- 3 modèles quantitatifs partiels, 1 modèle synthétique = InvesCoach
- Gestion tactique active
- Placements *long only*, pas d'effet de levier, pas de dérivés

## InvesCoach®: Résultats sur 8 ans

### Sur-performance / sous-performance annuelle réalisée avec InvesCoach (Backtesting)





**Remarque:** Les performances (Allocation stratégique, InvesCoach) sont calculées hors frais

## InvesCoach®: Résultats sur 8 ans

Comparaison des **performances mensuelles** (InvesCoach et Allocation stratégique), hors frais, 2003-2010 (**Backtesting**)

	Jan	Fév	Mar	Avr	Mai	Juin	Juil	Août	Sept	Oct	Nov	Déc	Année
<b>InvesCoach</b>			0.00%	4.09%	2.30%	3.20%	2.30%	3.00%	-1.64%	4.20%	-0.50%	1.10%	<b>21.7%</b>
Allocation stratégique			-0.97%	3.92%	1.52%	2.82%	1.72%	2.37%	-1.56%	3.20%	-0.71%	1.07%	<b>16.1%</b>
<b>InvesCoach</b>	3.20%	1.69%	0.85%	-0.68%	0.20%	1.50%	1.00%	-0.01%	0.76%	-0.84%	0.19%	2.03%	<b>9.9%</b>
Allocation stratégique	2.70%	1.60%	0.21%	-0.35%	-1.78%	0.12%	0.47%	-0.05%	0.70%	-0.72%	0.12%	2.02%	<b>5.0%</b>
<b>InvesCoach</b>	2.45%	0.39%	1.25%	-0.49%	3.35%	2.19%	2.68%	-0.45%	3.57%	-1.54%	2.47%	2.80%	<b>18.7%</b>
Allocation stratégique	2.44%	0.30%	1.19%	-0.41%	3.33%	2.20%	2.56%	-0.48%	3.45%	-1.48%	2.47%	2.13%	<b>17.7%</b>
<b>InvesCoach</b>	0.99%	1.40%	1.50%	-0.50%	-0.50%	1.00%	1.50%	1.31%	1.23%	1.42%	0.10%	1.81%	<b>11.3%</b>
Allocation stratégique	0.90%	1.29%	0.52%	-0.40%	-2.35%	-0.26%	1.46%	1.30%	1.21%	1.46%	0.14%	1.89%	<b>7.2%</b>
<b>InvesCoach</b>	1.68%	-0.94%	1.27%	1.10%	1.50%	0.00%	0.10%	0.40%	1.00%	1.45%	-2.10%	-0.66%	<b>4.8%</b>
Allocation stratégique	1.80%	-0.72%	1.23%	1.30%	0.96%	-0.82%	-0.33%	-0.19%	0.99%	1.43%	-2.11%	-0.62%	<b>2.9%</b>
<b>InvesCoach</b>	-3.12%	1.20%	0.10%	5.20%	-0.50%	1.15%	0.01%	-0.15%	-5.10%	-2.30%	1.50%	0.00%	<b>-2.0%</b>
Allocation stratégique	-4.12%	0.35%	-2.91%	3.54%	0.84%	-3.51%	-0.21%	0.64%	-4.77%	-7.81%	-2.27%	-2.78%	<b>-23.0%</b>
<b>InvesCoach</b>	1.50%	0.25%	2.15%	5.20%	0.15%	1.50%	2.50%	4.20%	3.70%	-0.90%	1.20%	2.60%	<b>24.1%</b>
Allocation stratégique	-1.02%	-3.32%	3.10%	3.29%	2.98%	-0.28%	3.56%	1.46%	2.05%	-0.05%	0.98%	1.70%	<b>14.4%</b>
<b>InvesCoach</b>	-0.21%	1.22%	2.50%	1.30%	-1.50%	-0.80%	1.75%	1.26%	2.58%	1.73%	0.10%	1.67%	<b>11.6%</b>
Allocation stratégique	-0.13%	1.57%	1.72%	0.44%	-1.37%	-1.56%	2.18%	-0.42%	2.37%	1.51%	-0.62%	1.66%	<b>7.4%</b>

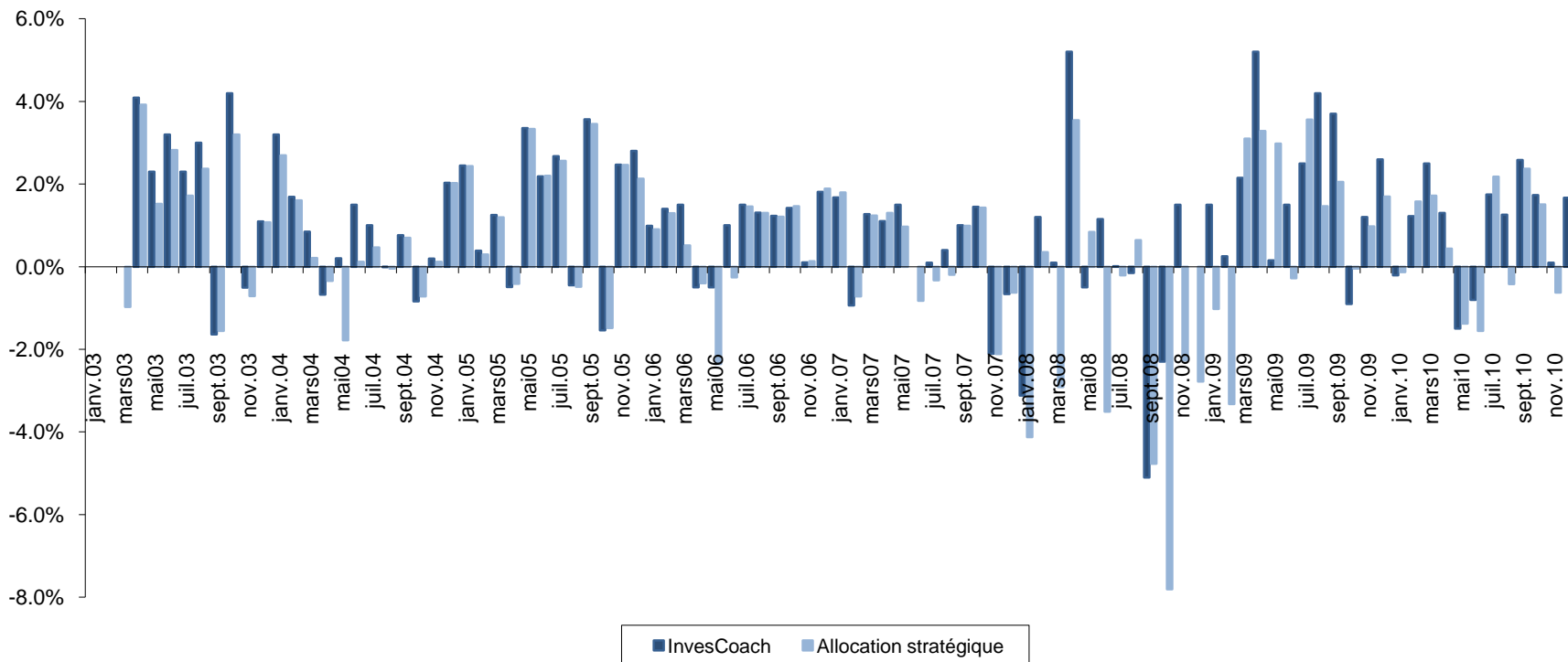
 : Sur-performance d'InvesCoach par rapport au benchmark (allocation stratégique), hors frais

 : Sous-performance d'InvesCoach par rapport au benchmark (allocation stratégique), hors frais

**InvesCoach sur-performe dans près de 75% des cas (observations mensuelles), hors frais**

## InvesCoach®: Résultats sur 8 ans

Comparaison des **performances mensuelles** (InvesCoach et Allocation stratégique), hors frais, 2003-2010 (**Backtesting**)

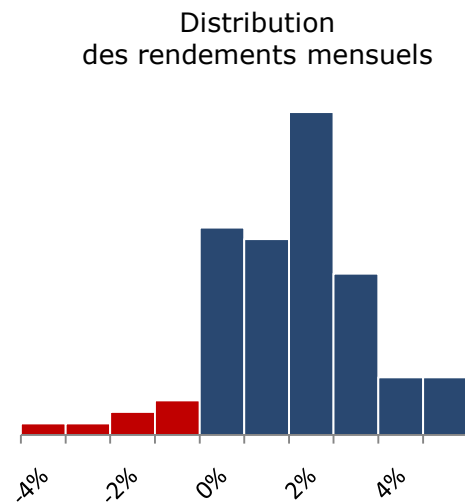


**Remarque:** Les performances (Allocation stratégique, InvesCoach) sont calculées hors frais

## InvesCoach®: Résultats sur 8 ans

### Statistiques de performance et risque (InvesCoach et Allocation stratégique), hors frais, 2003-2010 (Backtesting)

	Depuis mars 2003		2010	
	Allocation stratégique	InvesCoach	Allocation stratégique	InvesCoach
Rendement mensuel maximal	3.9%	5.2%		
Rendement mensuel minimal	-7.8%	-5.1%		
Rendement annualisé	5.7%	12.3%	7.4%	11.6%
Volatilité annualisée	7.0%	5.9%	4.8%	4.5%
Pourcentage de mois positifs	61.7%	76.6%	58.3%	75.0%
Sharpe ratio (Rf = 4%)	0.25	1.40	0.69	1.70
Information ratio		1.57		1.98
Tracking error		4.2%		2.1%
Maximum Drawdown	26.6% (Oct07-Fév09)	7.4% (Juil08-Ovt08)		
Alpha		7.1% [4.5% - 9.6%]*		
Beta		0.68 [0.58 - 0.79]*		

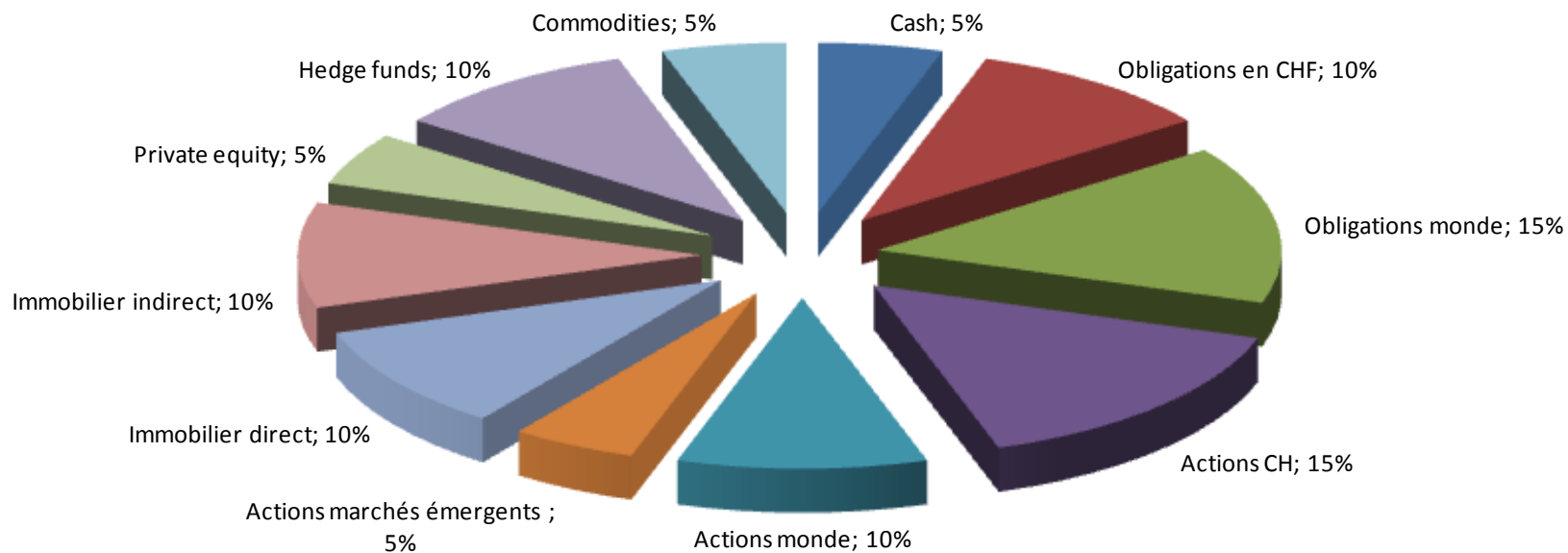


\* intervalle de confiance, 95%

**Remarque:** Les performances (Allocation stratégique, InvesCoach) sont calculées hors frais

## InvesCoach®: Résultats sur 8 ans

### Allocation stratégique



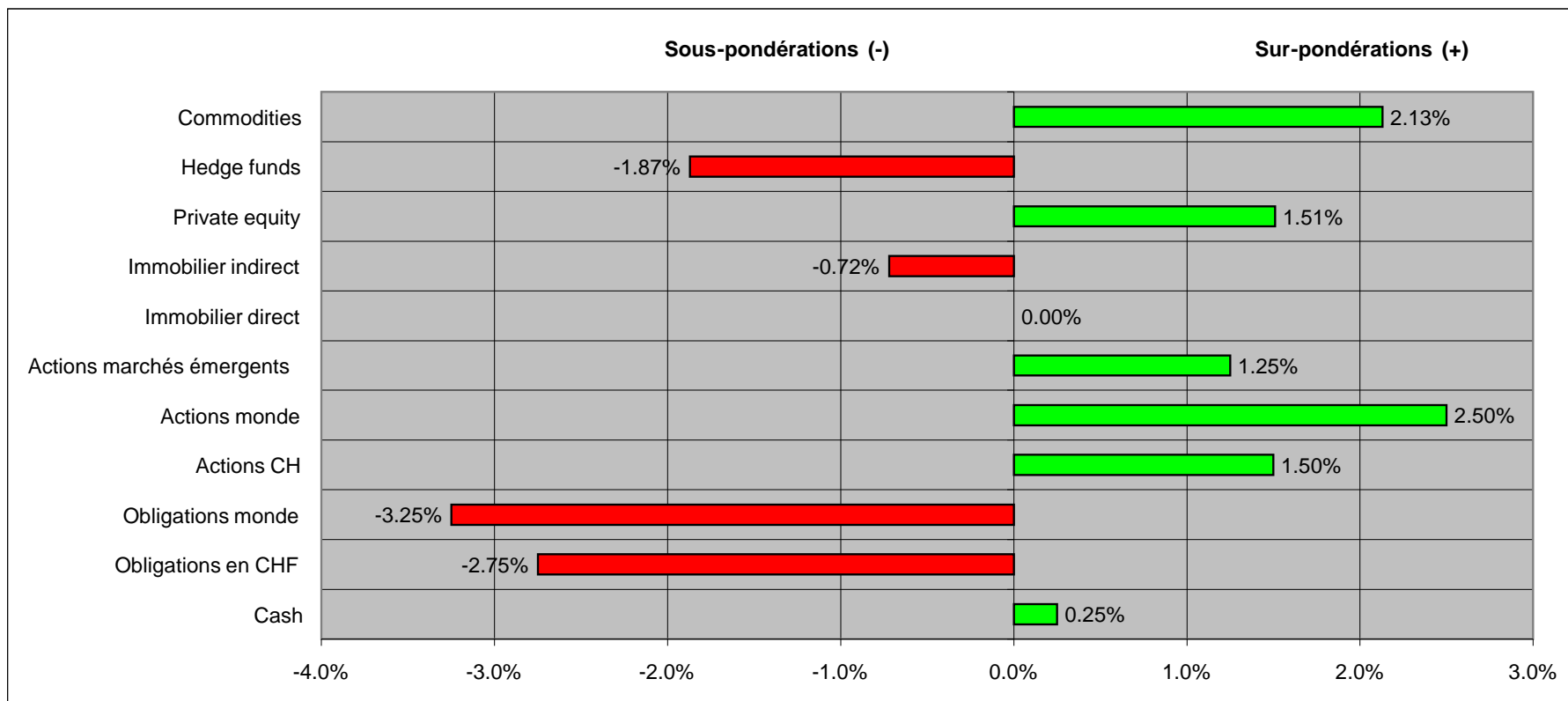
## InvesCoach®: Résultats sur 8 ans

### Séries utilisées et marges tactiques

Classes d'actifs	Indices utilisés	Séries quotidiennes	Séries mensuelles	Début de la série	Marges tactiques
<b>Cash</b>	LIBOR CHF 3 Months	x	x	janv.88	<b>Marges tactiques:</b> +/- 5% pour toutes les classes d'actif, sauf pour l'immobilier direct (allocation bloquée)
<b>Obligations CH</b>	Swiss Bond Index SBI® AAA-BBB (TR)	x	x	janv.88	
<b>Obligations monde</b>	Barclays Global Aggregate (TR, hedgé en CHF)	x	x	janv.88	
<b>Actions CH</b>	Swiss Performance Index SPI® (TR)	x	x	janv.88	
<b>Actions monde</b>	MSCI World Index, Large+Mid Cap (TR, hedgé en CHF)	x	x	janv.88	
<b>Actions marchés émergents</b>	MSCI EM Index (TR, hedgé en CHF)	x	x	janv.88	
<b>Immobilier direct CH</b>	KGAST Immo-Index (TR)	x	x	janv.97	
<b>Immobilier indirect CH</b>	SWX Immobilienfonds Index® (TR)	x	x	janv.88	
<b>Immobilier étranger</b>	FTSE EPRA/NAREIT Global Real Estate Index (TR, hedgé en CHF)	x	x	janv.88	
<b>Private equity</b>	LPX 50 (TR, hedgé en CHF)	x	x	janv.88	
<b>Hedge funds</b>	Dow Jones Credit Suisse Hedge Fund Index (TR, hedgé en CHF)	x	x	janv.94	
<b>Commodities</b>	Dow Jones-UBS Commodity Index (TR, hedgé en CHF)	x	x	janv.88	

## InvesCoach®: Résultats sur 8 ans

### Exemple de sur-ponderations et sous-ponderations par rapport à l'allocation stratégique



## 3 modèles quantitatifs intégrés

- Modèle quantitatif 1, CAPM:

Primes de risques des différentes classes d'actifs par rapport au *cash*; détermination de l'attractivité des différentes classes d'actifs; optimisation; recommandations tactiques (sur-pondérations, sous-pondérations)

- Modèle quantitatif 2, GARCH:

Modèle fondé sur la volatilité conditionnelle et non conditionnelle; optimisation de l'allocation; recommandations tactiques (sur-pondérations, sous-pondérations)

- Modèle quantitatif 3, Switching Regime:

Regroupement des observations par séries de couples performance/volatilité; régime favorable = performance élevée, volatilité basse; régime défavorable = performance basse ou négative, volatilité élevée; optimisation de l'allocation; recommandations tactiques

- Les mesures tactiques finales sont optimisées en recourant aux recommandations des 3 modèles partiels

## InvesCoach®: Résultats sur 8 ans

### Modèles quantitatifs et fonctionnement

- Volatilité conditionnelle des différentes classes d'actifs
- Volatilité non conditionnelle
- Valeurs mensualisées, annualisées

GARCH

- Placement sans risque, marché monétaire
- Primes de risques
- Risque systématique
- Risque spécifique
- Diversification du portefeuille (classes d'actifs)

CAPM/MPT



Switching Regime

- Identification du régime (1 ou 2) pour la performance et la volatilité
- Stratégie de placement
- Gestion tactique (TAA)
- Régime 1 = favorable (performance élevée + volatilité faible)
- Régime 2 = défavorable (performance faible + volatilité élevée)

## Quelques domaines d'utilisation d'InvesCoach

- Domaine 1: Optimisation de l'allocation (à court, moyen et long terme) avec une gestion tactique active
- Domaine 2: Mandat balancé traditionnel géré activement avec des fonds indiciels (ETF)
- Domaine 3: Fonds d'allocation d'actifs classique (fonds balancé)
- Domaine 4: Fonds *absolute return*, à classes d'actifs multiples
- Domaine 5: *Overlay* tactique, l'investisseur délègue toutes les tâches de gestion tactique active
- Domaine 6: Optimisation du profil des portefeuilles modèles
- Domaine 7: Gestion tactique active par des fonds, gestion avec des ETF

## Mise en œuvre d'InvesCoach

- Variante 1, Gestion tactique dans le cadre d'un mandat mixte ou d'un fonds mixte:

Prise en compte de l'allocation stratégique, des marges tactiques et des benchmarks de l'investissement; recommandations d'optimisation de l'allocation mises en œuvre par le gérant de portefeuille (du fonds ou du mandat)

- Variante 2, Gestion tactique sur mesure (mandat *d'investment advisory*):

Prise en compte de l'allocation stratégique, des marges tactiques et des benchmarks de l'investisseur; réalisation au moyen d'ETF ou de fonds actifs; recommandations mises en œuvre par nos soins

- Variante 3, Recommandations sur mesure mises en œuvre par l'investisseur (mandat de recommandations détaillées):

Prise en compte de l'allocation stratégique, des marges tactiques et des benchmarks de l'investisseur; ce dernier décide lui-même des modalités de mise en œuvre des recommandations, de leur fréquence, etc.

## Evaluation des résultats, coûts, *backtesting*

- *Backtesting* réalisé avec des réallocations tactiques mensuelles
- Coûts: Pour le *backtesting*, simulations sans coûts
- Dans la pratique, les coûts s'ajoutent
- Sur-performance probante dans la durée, sur 8 ans
- Sur-performance durant chaque année
- Sur-performances dans près de 75% des observations mensuelles
- L'ampleur des sous-performances mensuelles est faible
- Faible participation à la baisse
- Comportement comme un fonds *absolute return*